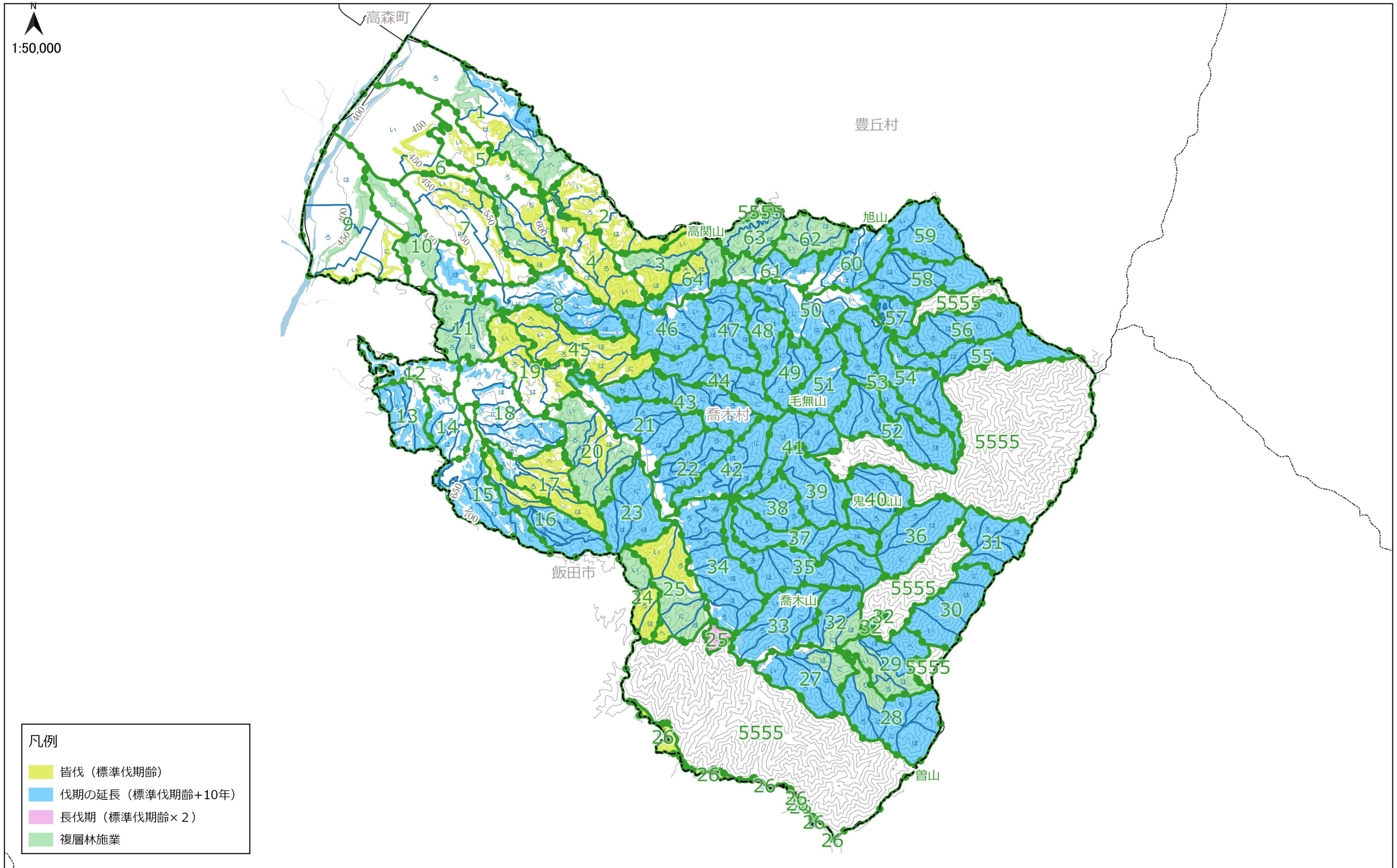


施業種



- 凡例
- 皆伐（標準伐期齢）
 - 伐期の延長（標準伐期齢+10年）
 - 長伐期（標準伐期齢×2）
 - 複層林施業

0 1 2 3 4 5 km

・この地図の作成に当たっては、国土地理院長の承認を得て、同院発行の数値地図（国土基本情報）電子国土基本図（地図情報）及び数値地図（国土基本情報）電子国土基本図（地名情報）を使用した（承認番号 令元情使、第755号）
 ・国土交通省国土政策局「国土数値情報（高速道路時系列、ダム、河川、都市公園、都道府県指定文化財、産業廃棄物処理施設）」をもとに長野県が加工した