

天竜川橋りょうほか新設 工事だより

組合回覧

天竜川JV

拝啓

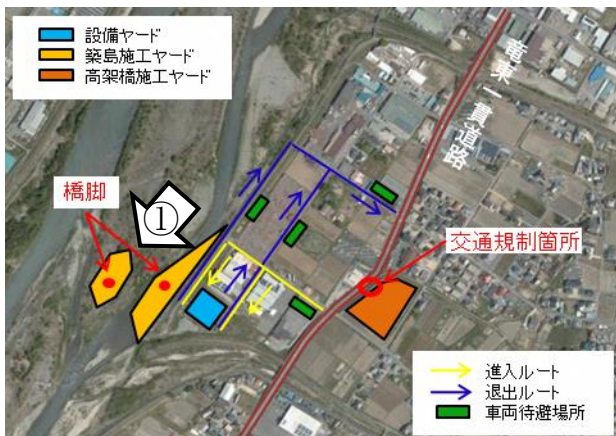
紅葉の候、みなさまにおかれましては、益々のご清祥のことと、お喜び申し上げます。

工事は、10月より天竜川河川内において、川の流れを変える瀬替工、河川内で施工ヤードとなる築島等の施工ヤード整備に着手しました。10月中旬からは橋脚の工事に着手します。また引き続き高架橋工事に伴う施工ヤード整備工事および高架橋基礎工を行う計画です。先月お知らせしました交通規制ですが、協議に時間を要しているため、11月に行う予定であり、規制は昼間の車両片側交互通行と終日の歩道通行止めを行います（詳細は裏面を参照）。

上記の工事とは別に、本線事業用地として取得させていただいた用地の管理の一環として、草刈り作業を実施することがありますので、あわせてご承知おきください。

引き続き、安全・環境に十分な配慮を行いながら工事を進めてまいりますので、これからもご理解とご協力をよろしくお願いいたします。 敬具

工事の状況



工事箇所全体図



築島施工ヤード整備工

※本線工事のヤード等として、一部の土地を借地して使用させていただきたいと考えております。ご協力いただきたい方にはご相談に伺います。

工程表

工種	令和4年			令和5年
	10月	11月	12月	1月
竜東一貫道路東側	施工ヤード整備	[Progress bar from Oct to Dec]		
	基礎工	[Progress bar from Nov to Jan]		
天竜川河川内	施工ヤード整備	[Progress bar from Oct to Dec]		
	橋脚工	[Progress bar from Nov to Jan]		

※天竜川河川内の工事は、川の水が少ない時期（非出水期）に行う必要があり、工期に余裕がないため日曜日に作業を行わせていただく場合があります。

工事車両の運搬

中央新幹線 N-08

001

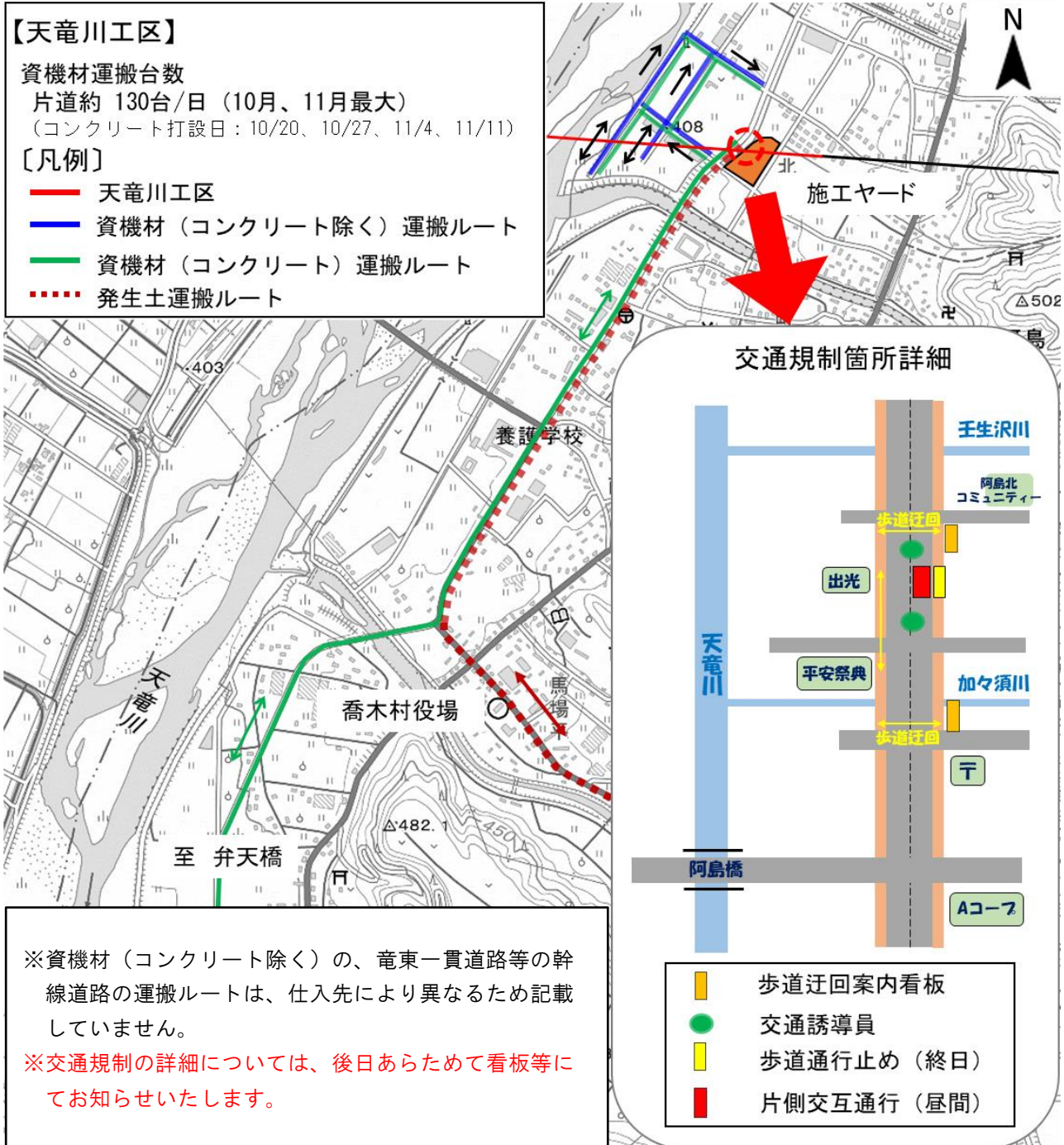
○資機材（コンクリート除く）運搬時間：6時～19時
（特殊車両：法令により21時～5時）

○発生土運搬車両には、「オレンジ」のステッカーを貼り走行します。

○河川内の橋脚工事で10/20(木)、10/27(木)、11/4(金)、11/11(金)にコンクリート打設を予定しています。また、コンクリートの運搬・打設作業は6時～20時を予定しています。地域の皆様にはご迷惑をお掛けしますが、事故等に注意し、安全運行に努めてまいりますので、ご協力のほどよろしくお願いいたします。

※天候、工事の進捗等により日程、時間に変更になる場合は、事前に村内放送等でお知らせします。

喬木村内における主な工事用車両の運搬ルート



【喬木村役場からのお知らせ】

三遠南信自動車道建設工事で発生する発生土を、竜東一貫道路東側の高架橋工事に伴う施工ヤード整備工に一部使用いたします。なお、運行ルートは上図破線 (- - - -) のとおりで、運搬台数は上記の資機材運搬台数に含まれます。ご理解とご協力をお願いいたします。

【問い合わせ先: 役場高速交通対策課 33-5140】

【天竜川工区に関する問合せ先】

施工業者 : 天竜川JV
 (三井住友建設・極東興和・ドーピー建設工業・吉川建設工事共同企業体)

現場事務所 : 喬木村400-61

電話番号 : 0265-48-6704 (9:00~18:00 土日・祝日・長期連休を除く)