

天竜川橋りょうほか新設 工事だより

組合回覧

天竜川JV

拝啓

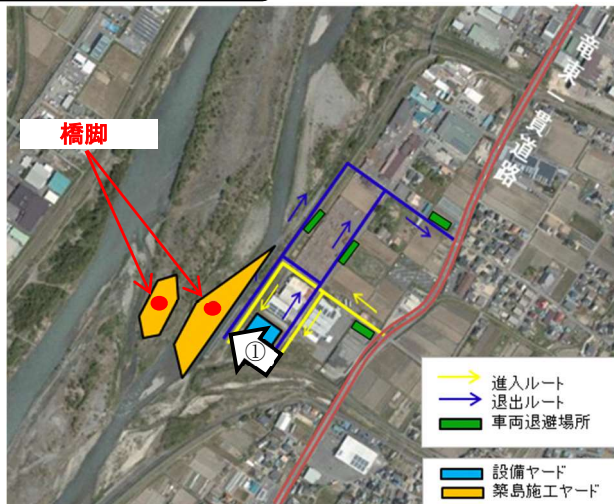
謹んで新年のお慶びを申し上げます。旧年中は、当事業に格別のお引き立てを賜り厚く御礼申し上げます。本年も相変わらずご愛顧のほどお願い申し上げます。

現場では、天竜川河川内で2基の橋脚基礎を構築する『躯体構築工事』と、夜間に所定の深さに落とし込むための『掘削工事』を引き続き進めております。

安全・環境に十分な配慮を行いながら進めてまいりますので、これからもご理解とご協力をよろしくお願いいたします。

敬具

工事の状況



橋脚基礎の施工状況

○2月の天竜川河川内の工事は、工期に余裕が無いため日曜日に作業を行わせていただきたいと思いますと考えております。日曜日の作業では耕土搬出やコンクリート打設などの工事用車両が多く出入りする作業は行いませんので、ご協力をお願いいたします。

○工事時間帯：24時間（昼夜連続） ※天竜川の河川内の橋脚基礎工事のため

工程表

工種	令和4年					
	1月	2月	3月	4月	5月	
天竜川橋河川内	橋脚基礎工	[Progress bar from Jan to May]				
	発生土運搬	[Progress bar from Jan to May]				
	施工ヤード整備					[Progress bar in May]

※本線工事のヤード等として、一部の土地を借地して使用させていただきたいと考えております。ご協力いただきたい方にはご相談に伺います。

工事車両の運搬

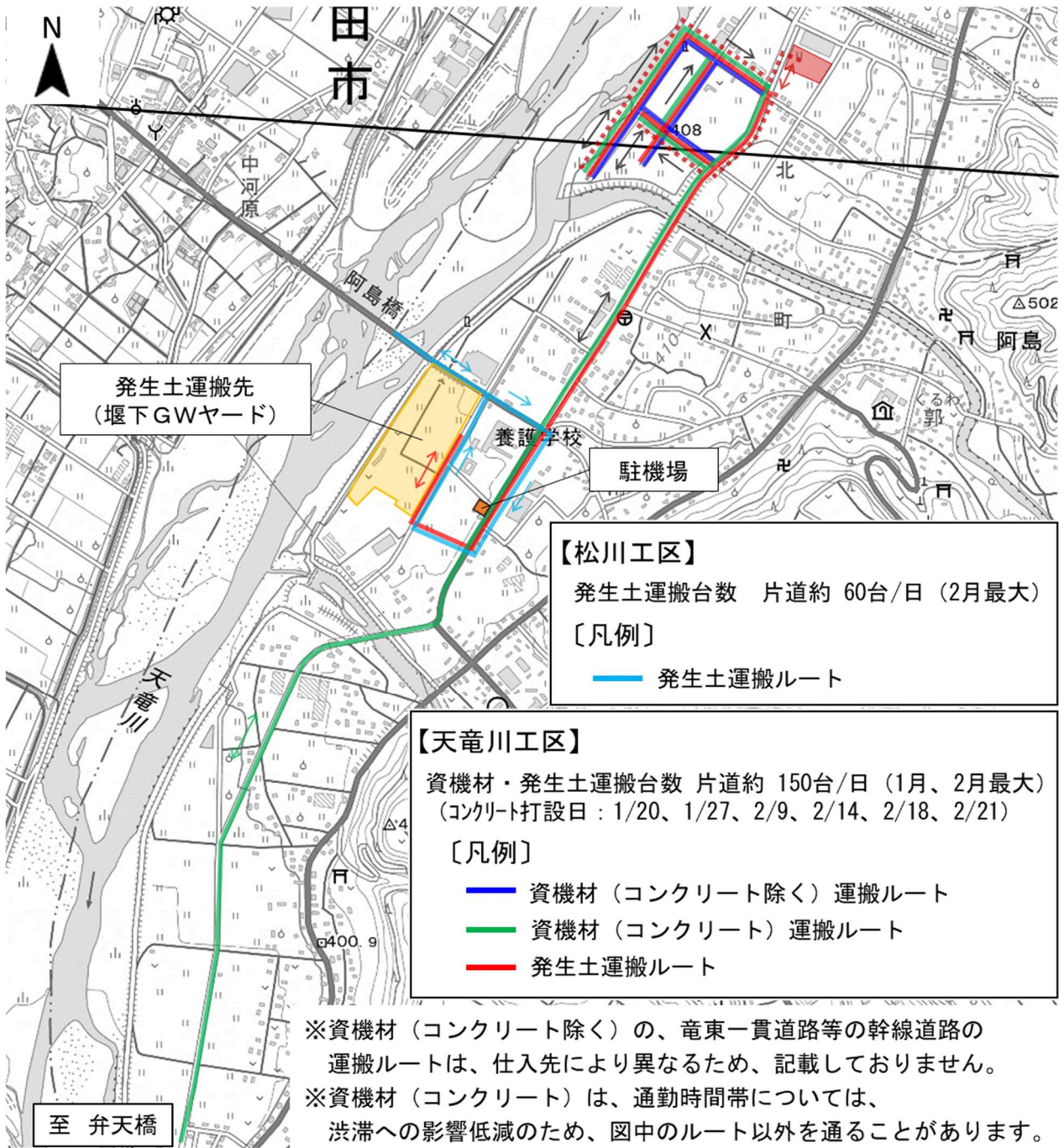
中央新幹線 N-08

001

- 資機材（コンクリート除く）運搬時間：6時～19時、発生土運搬時間：8時～18時（特殊車両：法令により21時～5時）
- 発生土運搬車両には、『オレンジ』のステッカーを貼り走行します。
- 河川内の橋脚基礎工事で、1月20日（木）、1月27日（木）、2月9日（水）、2月14日（月）、2月18日（金）、2月21日（月）にコンクリート打設を予定しています。また、コンクリートの運搬・打設作業は6時～20時を予定しています。地域の皆様にはご迷惑をお掛けしますが、事故等に注意し、安全運行に努めてまいりますので、ご協力のほどよろしくお願いいたします。

※天候、工事の進捗等により日程、時間に変更になる場合は、事前に村内放送等でお知らせします。

喬木村内における主な工事用車両の運搬ルート



【喬木村役場からのお知らせ】

村内のリニア関連工事車両の通行緩和の為、1月～2月(予定)に天竜川工区で発生する発生土は、一部を除き村発注の阿島北造成事業に使用いたします。運搬ルートは上図破線(.....)のとおりで、右図のステッカーを貼り走行します。ご理解とご協力をお願いいたします。 【問い合わせ先：役場高速交通対策課 33-5140】

喬木村
001

【天竜川工区に関する問い合わせ先】

施工業者：天竜川JV
(三井住友建設・極東興和・ドーピー建設工業・吉川建設工事共同企業体)
現場事務所：喬木村 400-61
電話番号：0265-48-6704 (9:00～18:00 土日・祝日・長期連休を除く)

【環境調査、松川工区に関する問い合わせ先】

JR東海 中央新幹線長野工事事務所 (飯田市元町 5451)
電話番号：0265-38-6500