

喬木村内リニア関連事業の進捗状況について

2021年 4月21日(水) 19:00～ 於:防災センター



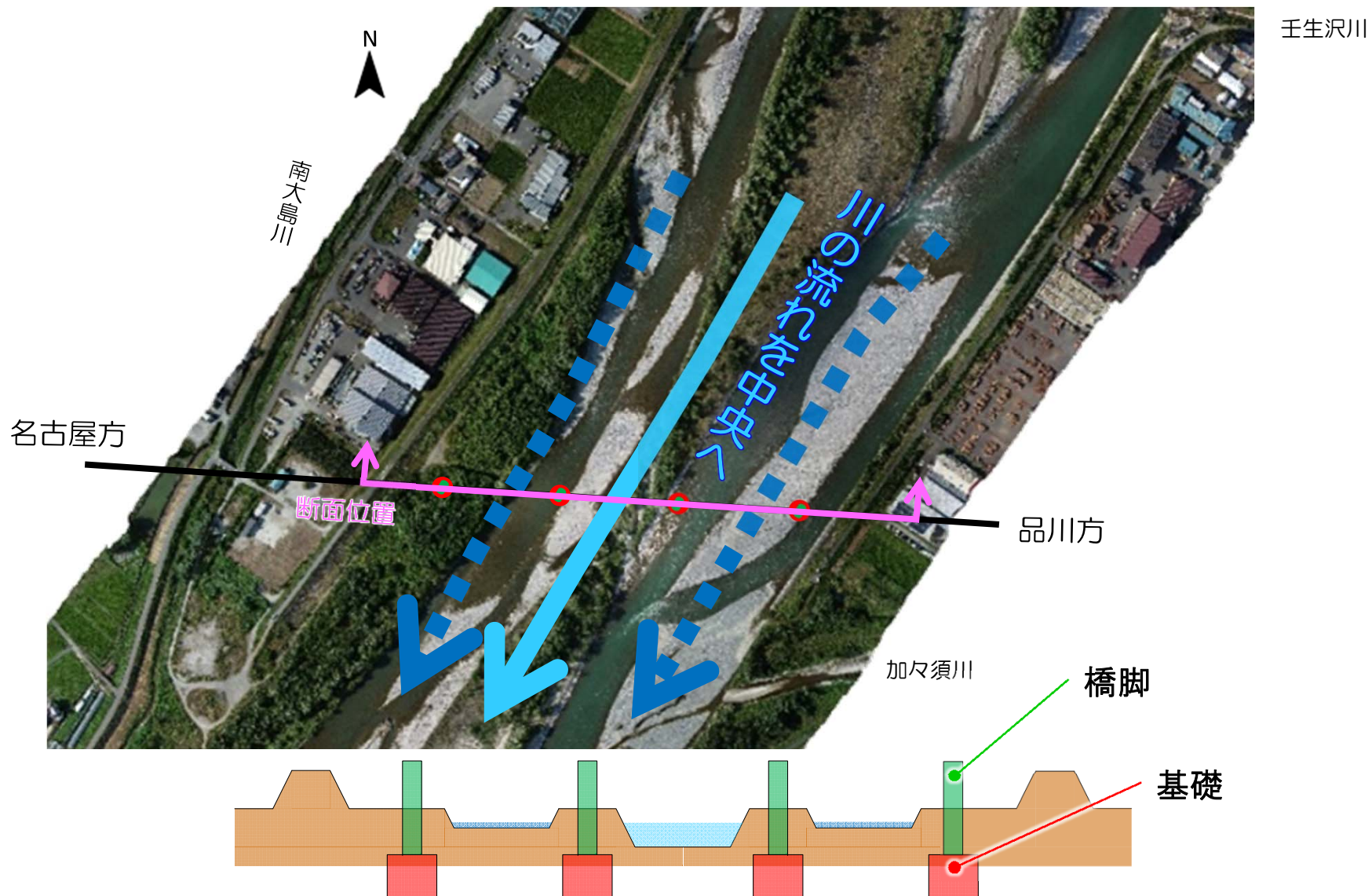
東海旅客鉄道株式会社

① 天竜川橋りょうほか新設

② 堰下ガイドウェイ製作・保管ヤード

① 天竜川橋りょうほか新設

② 堰下ガイドウェイ製作・保管ヤード

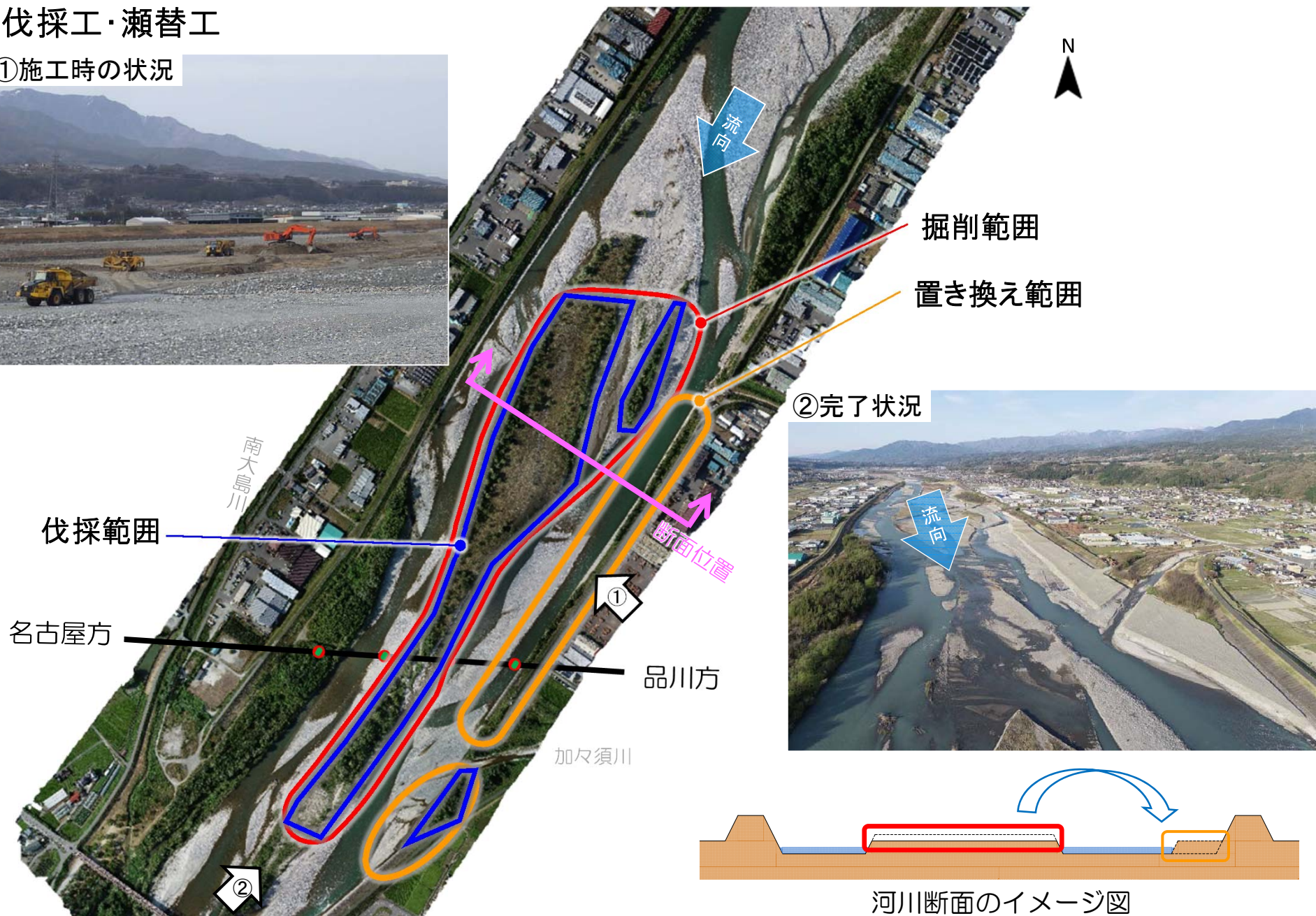


天竜川橋りょう施工中における河川断面のイメージ図

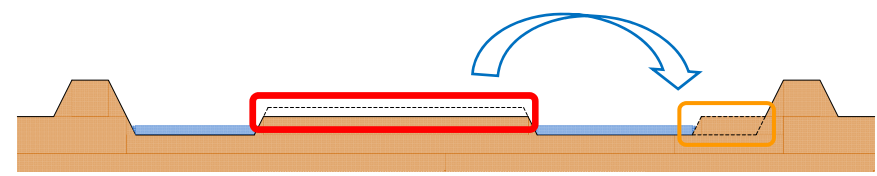
※計画等については、協議等により変更となる場合があります。

伐採工・瀬替工

①施工時の状況

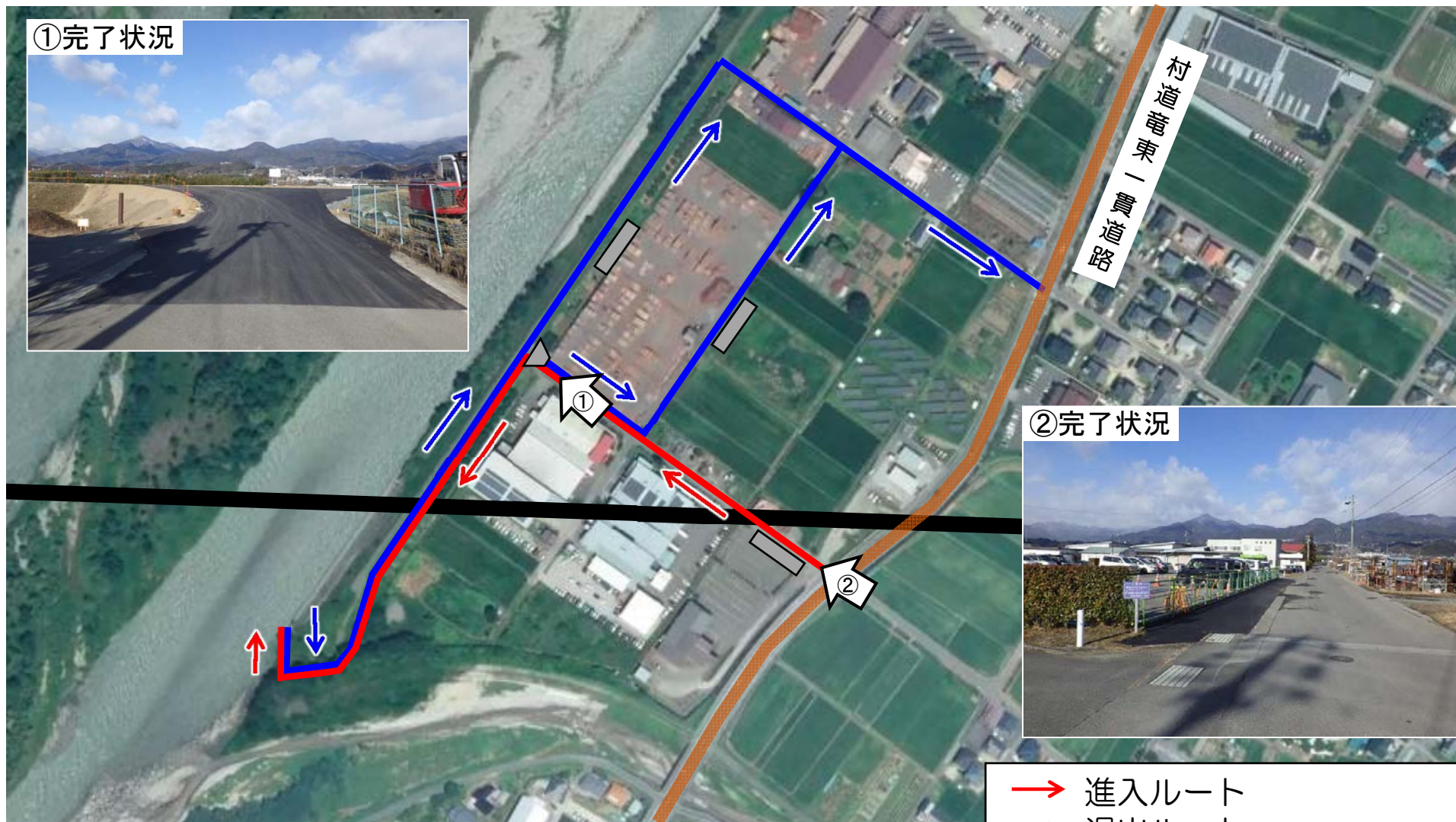


②完了状況



河川断面のイメージ図

退避場所等整備



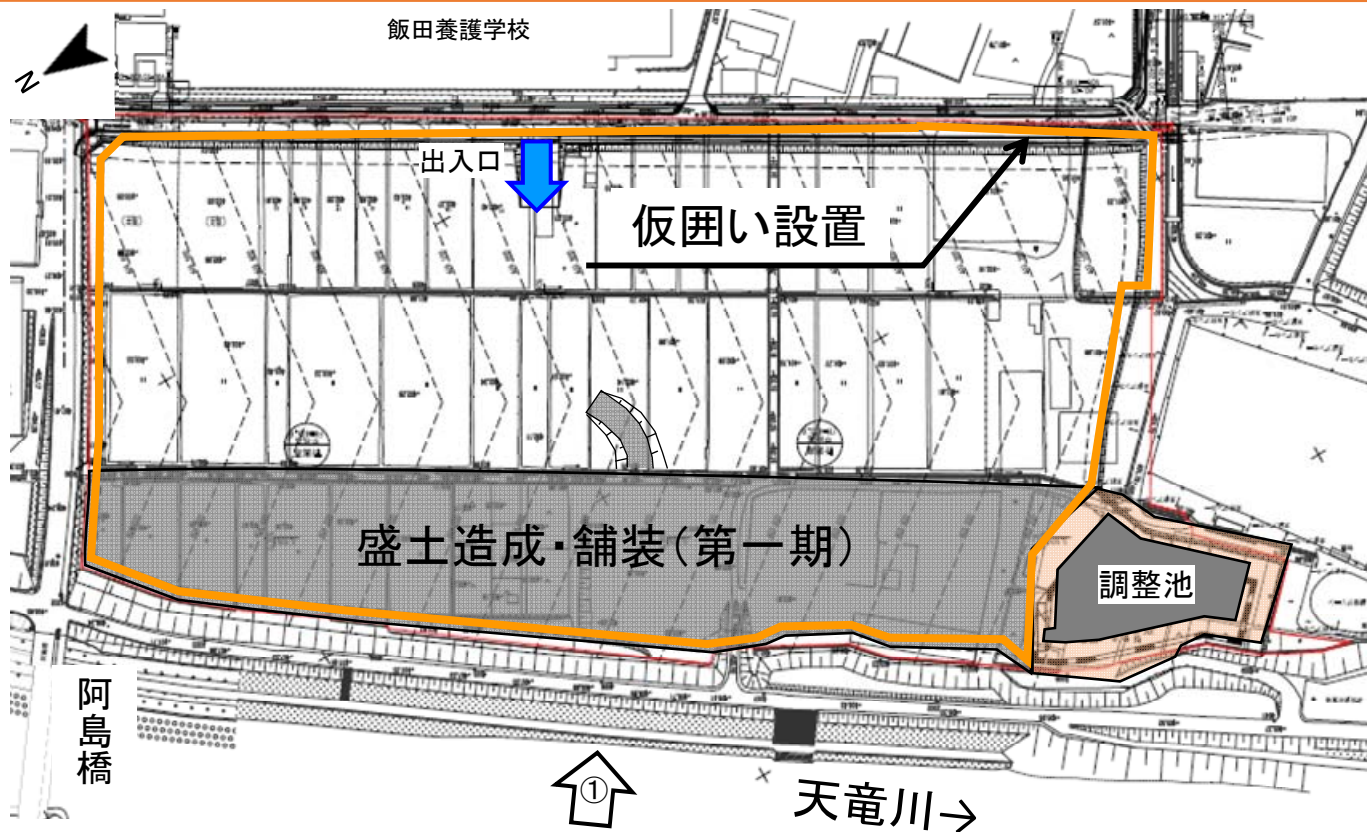
①完了状況

②完了状況

- 進入ルート
- 退出ルート
- 退避場所等整備完了

① 天竜川橋りょうほか新設

② 堰下ガイドウェイ製作・保管ヤード



電気部品保管イメージ



電気部品搬入トラック



台数(片道):最大6台/日

①施工状況



| 作業 | 令和3年度 | | | |
|------|-----------|----|-----|----|
| | I | II | III | IV |
| 盛土造成 | ————— | | | |
| 舗装 | - - - - - | | | |
| 部品搬入 | ————— | | | |