

日時：令和2年12月22日（火）19時～
場所：防災センター2階

第10回 喬木村リニア対策委員会 次第

- 1 開会
- 2 あいさつ
- 3 報告事項
 - ①天竜川橋りょうほか新設 準備工事 進捗状況
 - ②-1 堰下GWY造成工事 進捗状況
 - ②-2 堰下道路改良工事 進捗状況
 - ③ 伊久間工場団地造成工事 進捗状況
- 4 協議事項
 - ・河川内伐採樹木 再利用計画
- 5 質疑応答
- 6 その他
- 7 閉会

報告事項 工事箇所位置図





- ① 天竜川橋りょうほか新設 準備工事 進捗状況
- ②-1 堰下 G W Y 造成工事 進捗状況
- ②-2 堰下道路改良工事 進捗状況
- ③ 伊久間工場団地造成工事 進捗状況

① 天竜川橋りょうほか新設 準備工事 進捗状況



① 天竜川橋りょうほか新設 準備工事 進捗状況

経過報告

・ 7月13日（月） 契約

■請負業者：中央新幹線天竜川橋りょうほか新設工事共同企業体
（三井住友建設・極東興和・ドーピー建設工業・吉川建設）

■工事期間：令和2年7月14日～令和8年3月31日

・ 10月27日（火） 地元(阿島北)説明会（準備工事：～R3.6までの工事）

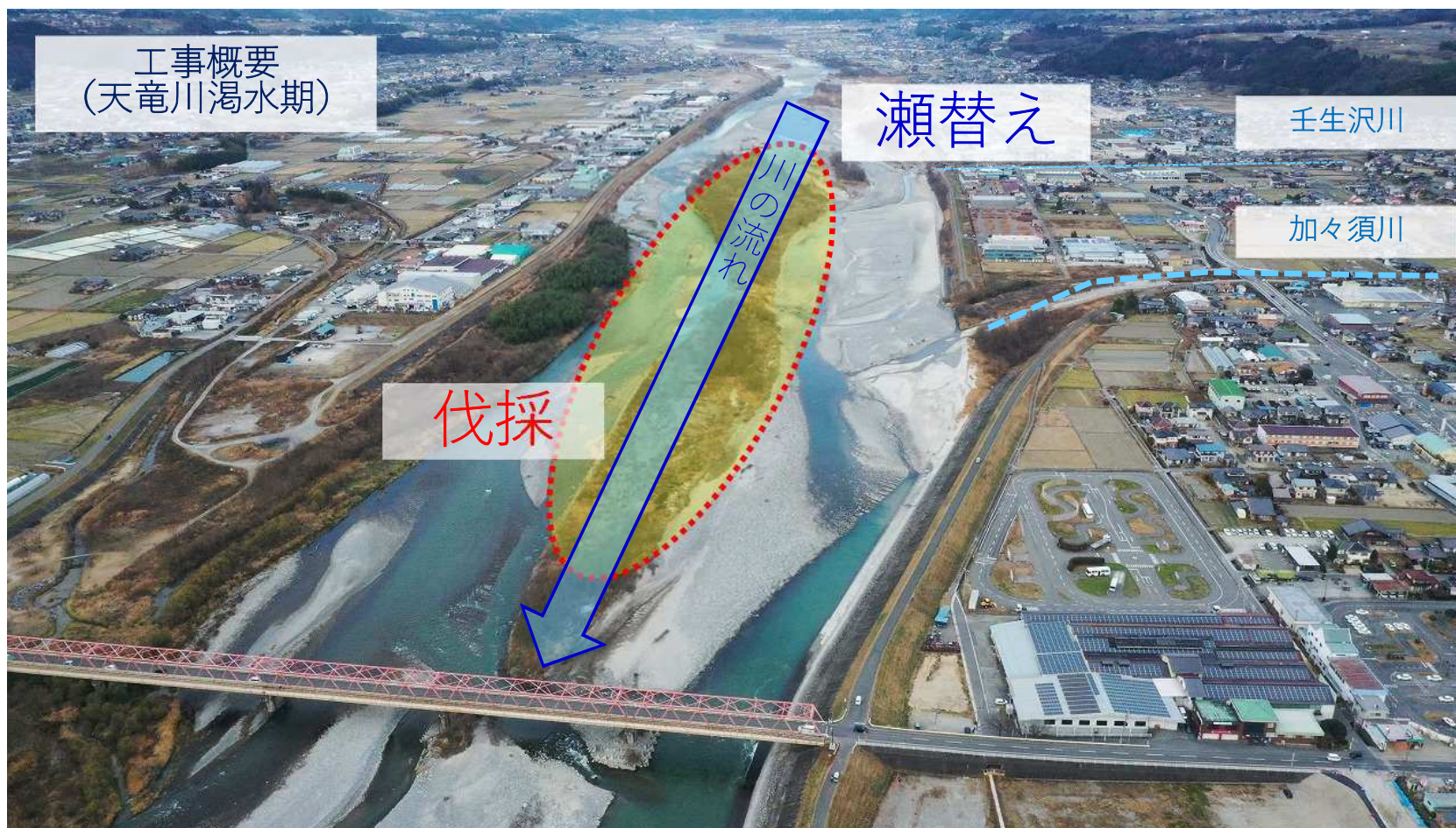
J R 主催：15時・19時 約60名出席

※伐採樹木の再活用について（協議事項にて説明します）

① 天竜川橋りょうほか新設 準備工事 進捗状況



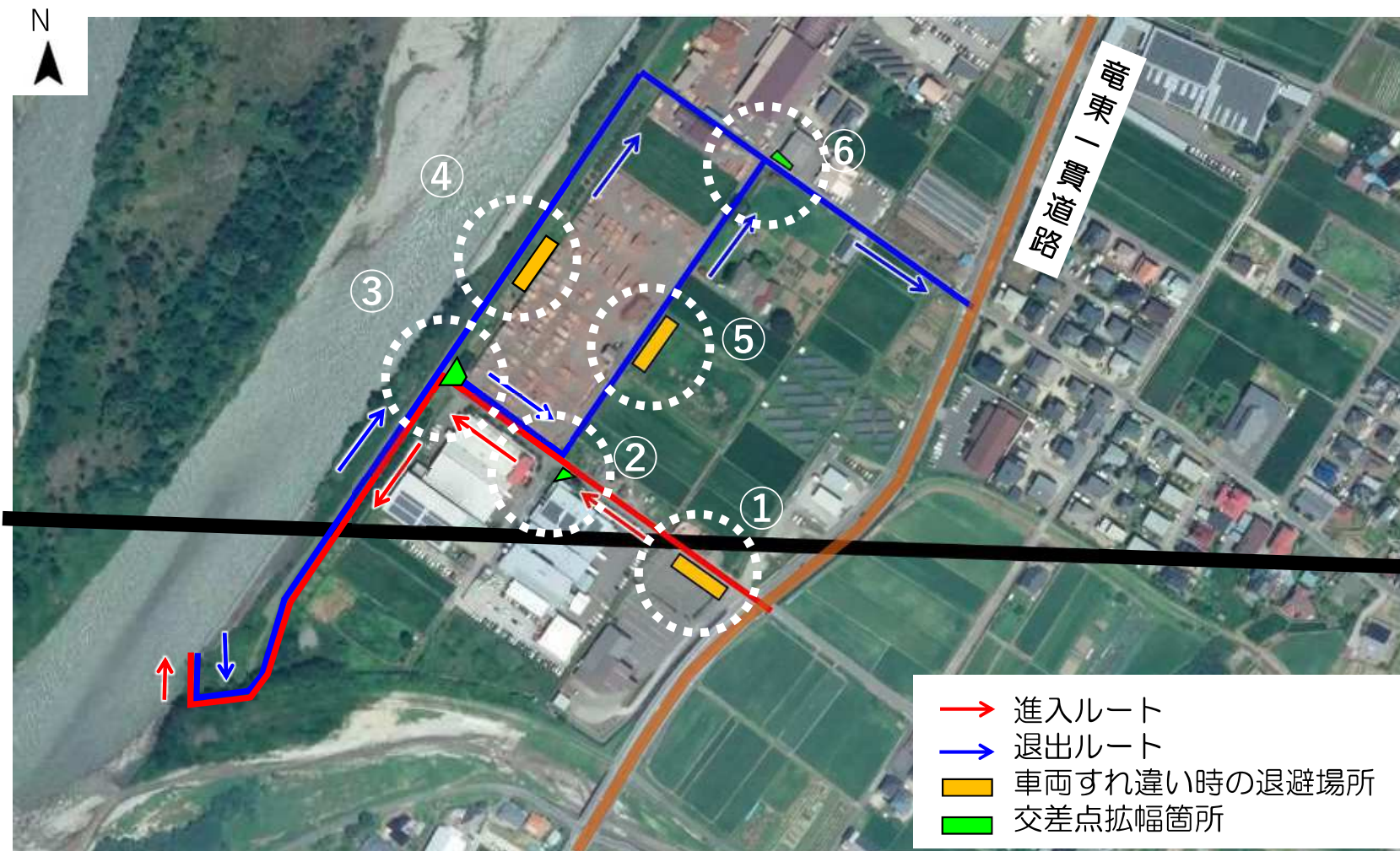
① 天竜川橋りょうほか新設 準備工事 進捗状況



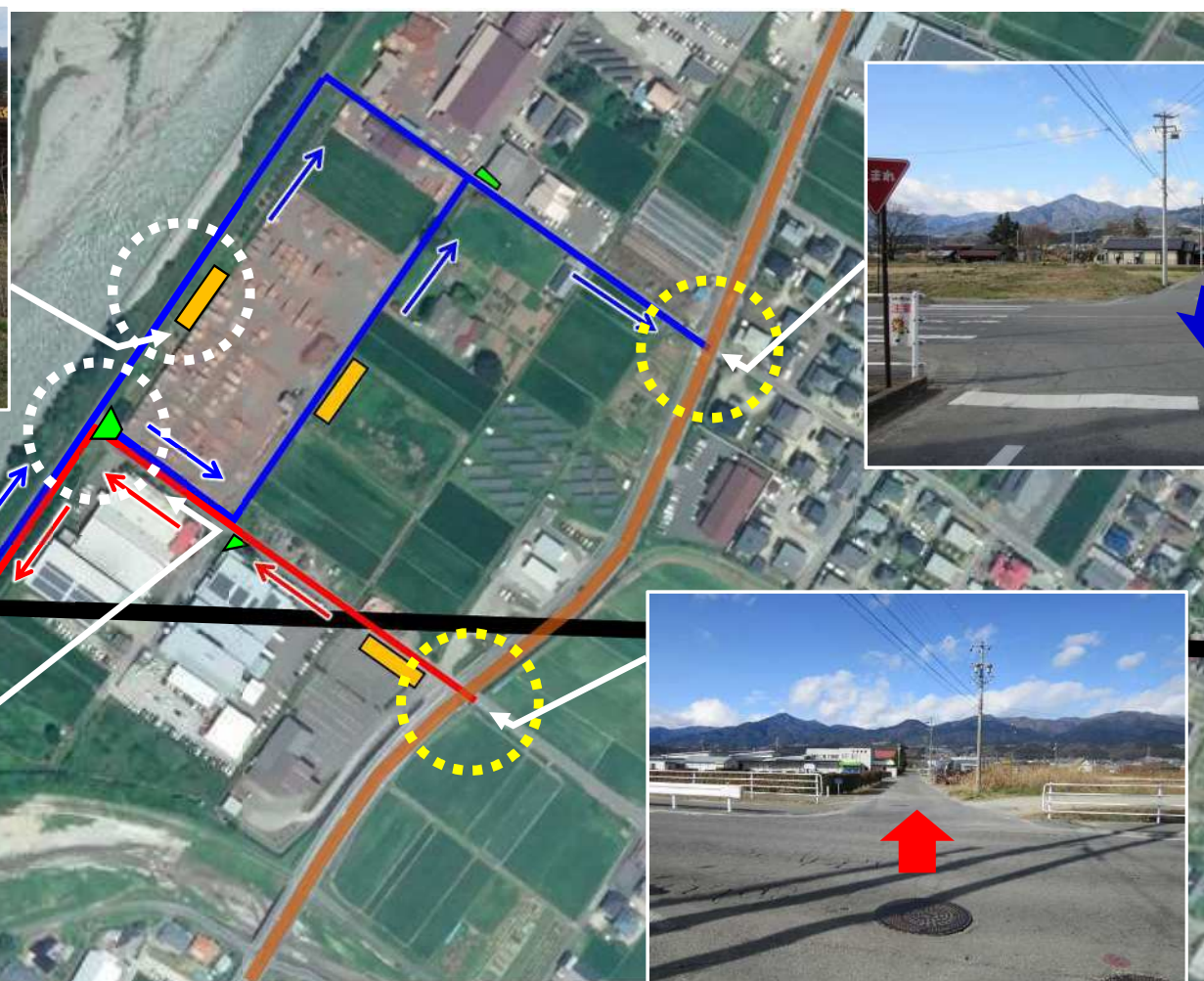
① 天竜川橋りょうほか新設 準備工事 進捗状況



① 天竜川橋りょうほか新設 準備工事 進捗状況



① 天竜川橋りょうほか新設 準備工事 進捗状況



① 天竜川橋りょうほか新設 準備工事 進捗状況



■ 今後の予定

■ 準備工事

- ・ 1月上旬：道路改良工
- ・ 1月下旬：伐採工・瀬替工 * 運搬車両：最大片道20台/日
※JVより、毎月「工事だより」が全村組合回覧されます【別紙】
- ・ 随 時：工事用ヤード・道路等の確保のため、地権者への借地交渉

■ 阿島北高架橋ほか新設（北村宮住宅より東側の工事）

- ・ 工事概要：高架橋約900m、トンネル約170m
- ・ 公募手続き：令和2年9月4日～令和3年2月10日
- ・ 工事期間：契約締結の翌日～令和8年3月31日

* 説明会等

- ・ 未定 阿島北リニア対策協議会
喬木村リニア対策委員会



- ① 天竜川橋りょうほか新設 準備工事 進捗状況
- ②-1 堰下 G W Y 造成工事 進捗状況
- ②-2 堰下道路改良工事 進捗状況
- ③ 伊久間工場団地造成工事 進捗状況

②-1 堰下GWY造成工事 進捗状況



②-1 堰下GWY造成工事 進捗状況

経過報告

(令和2年12月現在 49名の地権者と賃貸借または売買契約済み)

- 平成30年度～令和元年度「**耕土鋤取り**」「**水路敷設**」「**調整池新設**」

■施工業者：中川建設(有)・野島建設(株)・大平建設(株)

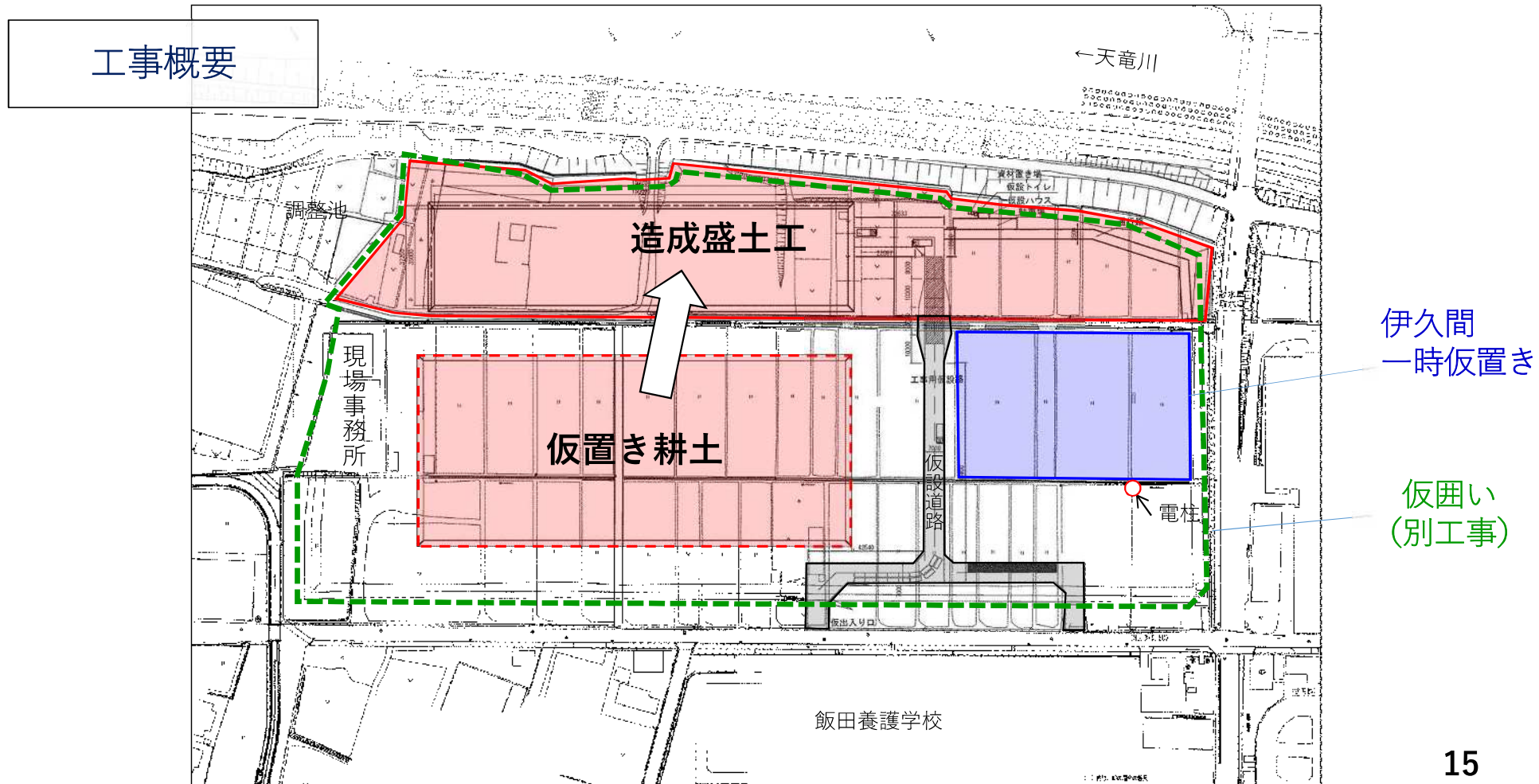
- 令和2年5月～：JRにより最大片道10台/日 盛土搬入中

- 11月17日(火) 「**堰下ガイドウェイ造成工事**」契約

■施工業者：大平建設株式会社

□工事期間：令和2年11月20日～令和3年3月31日

②-1 堰下GWY造成工事 進捗状況



②-1 堰下GWY造成工事 進捗状況



【工事概要】

- ・ 面積：1.3ha/5.5ha 造成舗装
- ・ 仮囲い設置：延長約1,000m 高さ3m

- * 盛土搬入：飯田市から最大片道10台/日 (JR)
- * 工事期間：11月～3月 (予定)
- * 工事時間：8:30～17:00



- ① 天竜川橋りょうほか新設 準備工事 進捗状況
- ②-1 堰下 G W Y 造成工事 進捗状況
- ②-2 堰下道路改良工事 進捗状況
- ③ 伊久間工場団地造成工事 進捗状況

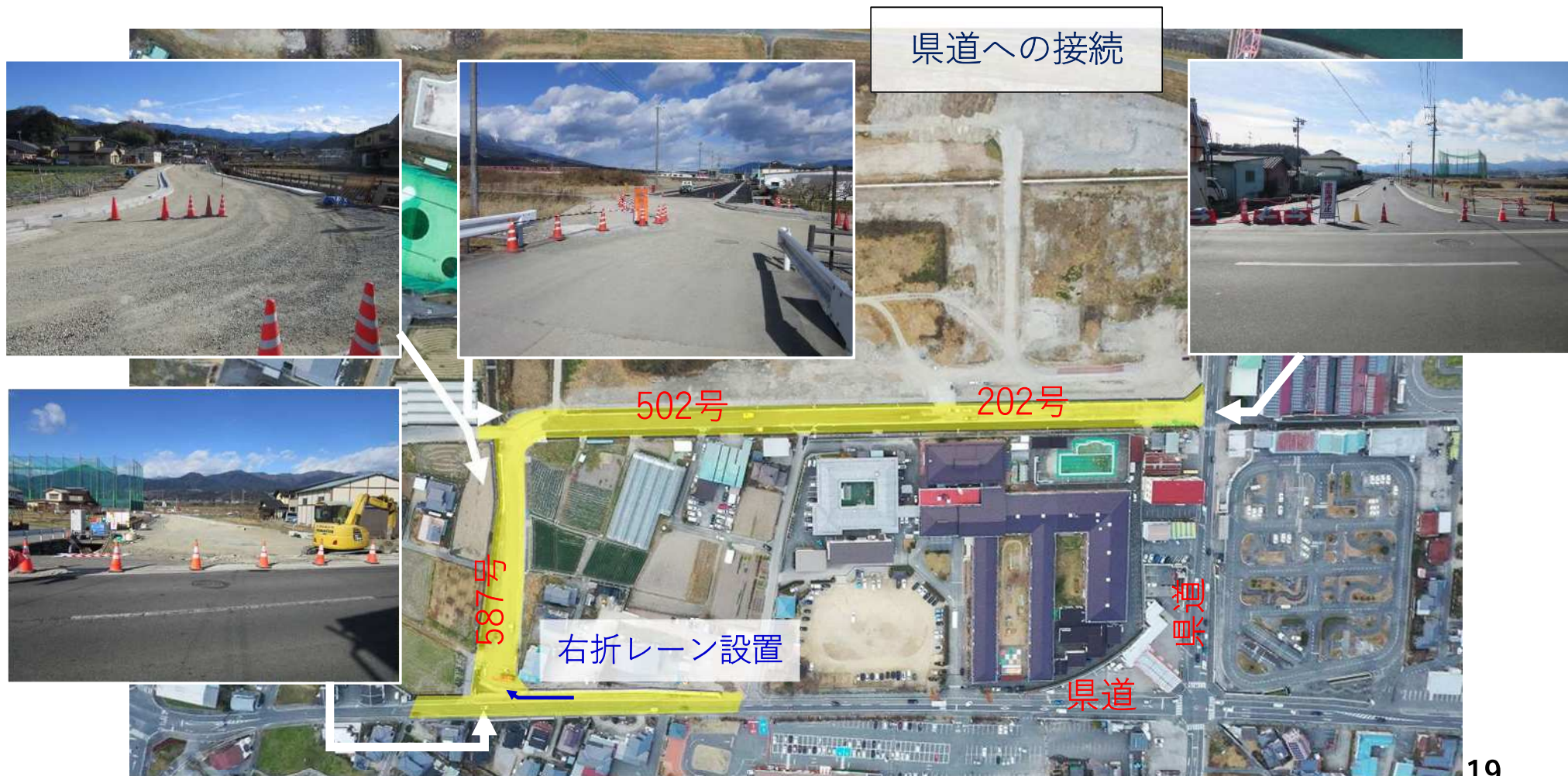
②-2 堰下道路改良工事 進捗状況



飯田養護学校

アジマ
自動車学校

②-2 堰下道路改良工事 進捗状況



②-2 堰下道路改良工事 進捗状況



②-2 堰下道路改良工事 進捗状況





- ① 天竜川橋りょうほか新設 準備工事 進捗状況
- ②-1 堰下 G W Y 造成工事 進捗状況
- ②-2 堰下道路改良工事 進捗状況
- ③ 伊久間工場団地造成工事 進捗状況

③ 伊久間工場団地造成工事 進捗状況



③ 伊久間工場団地造成工事 進捗状況



経過報告

【搬出土協議】

- ・ 飯田市役所からの地元説明に併せて依頼

【搬入土協議】

- ・ 令和2年4月～12月
大鹿村連絡協 2回、中川村対策協2回、中川村渡場地区説明会2回、
松川町対策委 1回(12月25日に2回目)、高森町・飯田市は役場に対し説明
- ・ 令和3年1月 大鹿村青木地区説明会(予定)

【地元(伊久間)説明会】

- ・ 11月20日(金) 事業説明会 19時～ 約30名出席
- ・ 令和3年1月中旬～2月上旬 工事説明会(予定)

③ 伊久間工場団地造成工事 進捗状況

経過報告

【搬出工事】

■ 請負業者 中川建設有限会社

□ 工事期間 令和2年11月17日～令和3年2月26日

【造成工事】

■ 造成1工区(工A南側)：中川建設有限会社

■ 造成2工区(工A北側)：大平建設株式会社

■ 付替道路建設：野島建設株式会社

□ 工事期間 令和2年12月1日～令和3年3月31日



③ 伊久間工場団地造成工事 進捗状況

■ 現場の状況 【12月18日 現在】

着手前



着手後



③ 伊久間工場団地造成工事 進捗状況

■ 耕土の搬出ルート

- 当該土地は主に水田であるため、構造物を建築するうえで既存の耕土を鋤取る必要があります。

→ 飯田市千代毛呂窪地籍への耕土搬出について、地元及び沿線地域に了解をいただき、搬出先を確保しました。

- * 搬出台数：片道100台/1日（飯田市との最大合計）
- * 運搬期間：12月～3月（予定）
- * 運搬時間：8:30～17:00



③ 伊久間工場団地造成工事 進捗状況



③ 伊久間工場団地造成工事 進捗状況

■ 盛土の搬入ルート

- 構造物を建築するうえで、耕土の鋤取りを行ったうえで、**強度のよい土、又は砂利等**を地盤とした造成を行う必要があります。

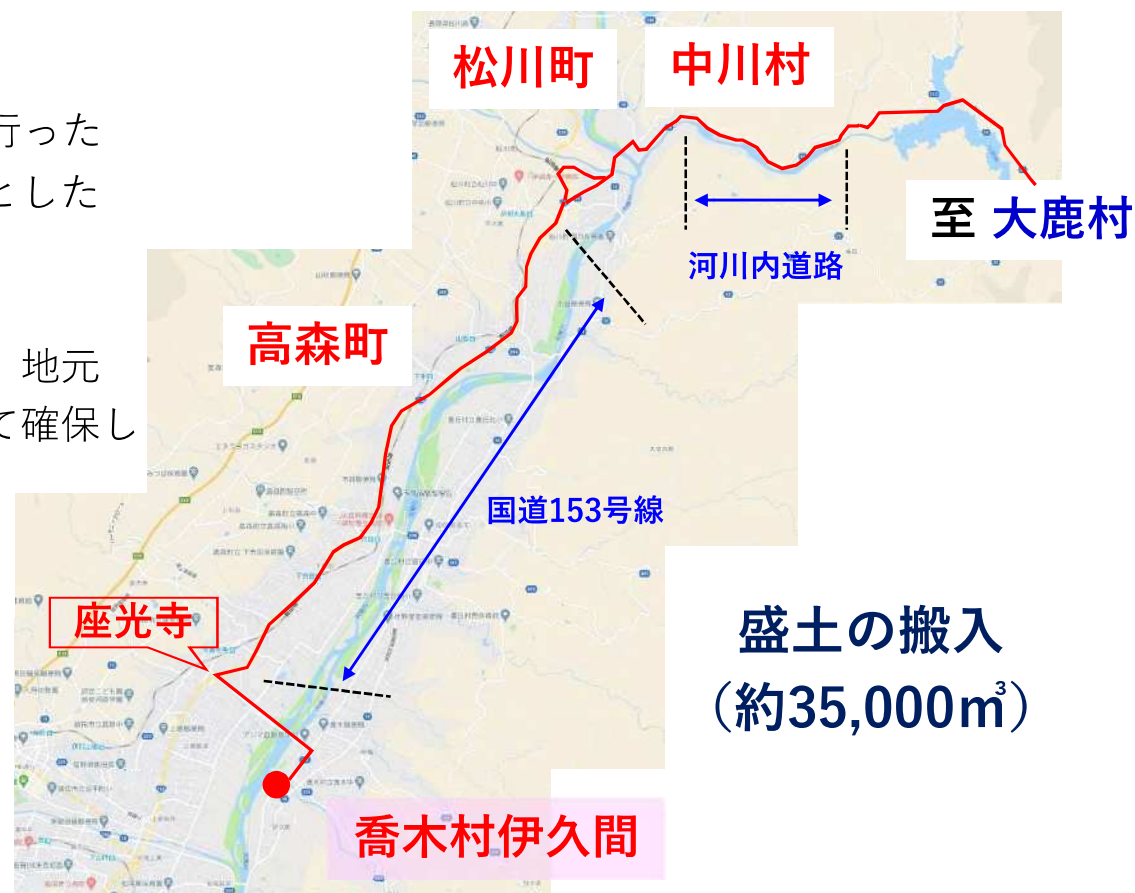
→ 大鹿村のリニア工事に伴う発生土について、地元及び沿線地域に了解をいただき、盛土として確保しました。

※ 受入エリアの進捗状況に応じて、村内に一時仮置き場の検討をしています

* 搬入台数：片道40～150台/1日（最大）

* 運搬期間：12月～3月（予定）

* 運搬時間：8:00～17:00

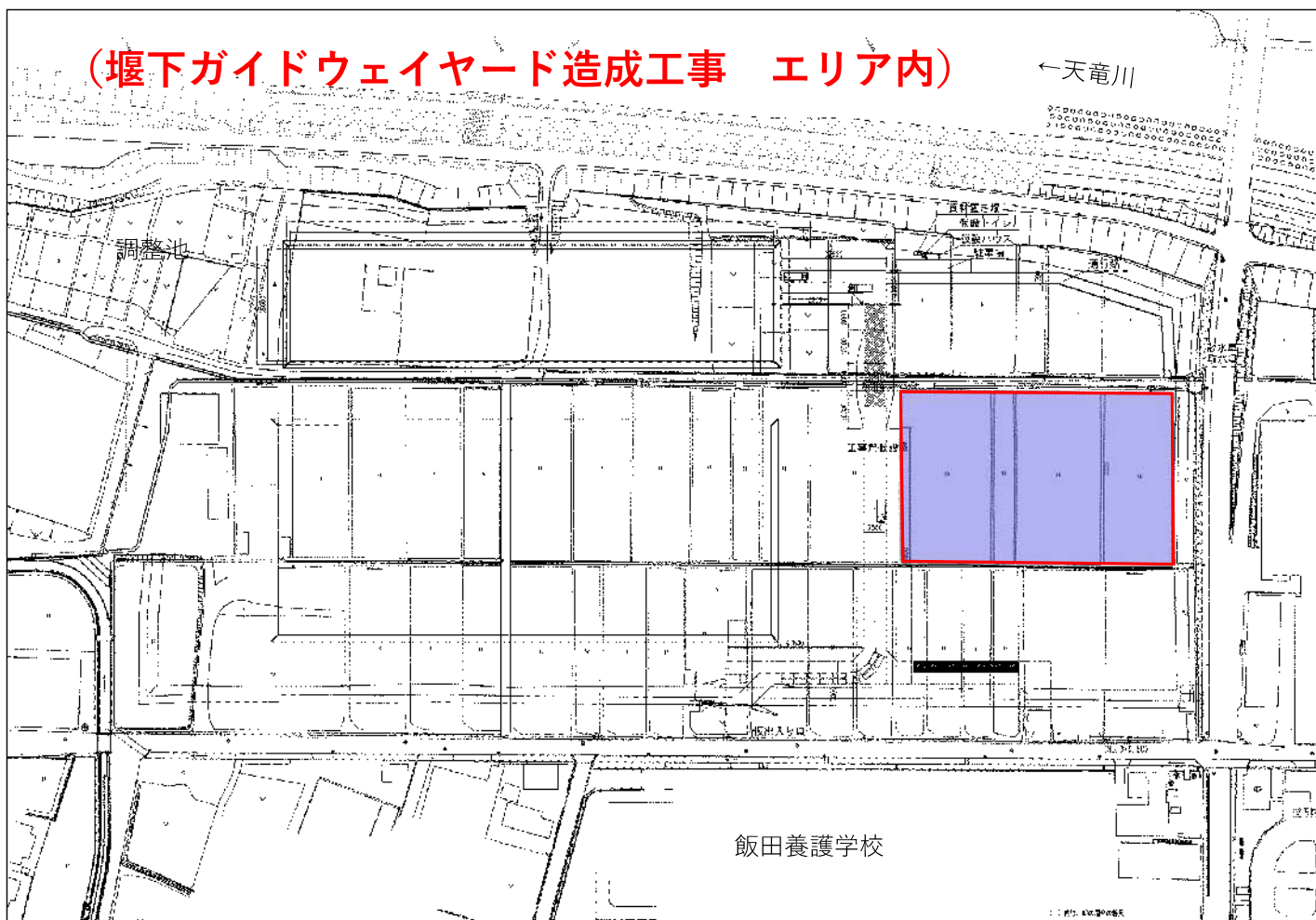


③ 伊久間工場団地造成工事 進捗状況



【12月18日 時点 搬入済み土量】
約1,300m³ / 約30,000～35,000m³

③ 伊久間工場団地造成工事 進捗状況



一時仮置き場所

伊久間の現場進捗、搬入状況に応じて使用する場合があります



③ 伊久間工場団地造成工事 進捗状況

■ 盛土材

(予定)

①



(役場にサンプルがあります)



【参考】

- ・大鹿村総合グラウンド
- ・大鹿村道の駅
- ・上郷代替地整備
- ・豊丘村道の駅
- ・豊丘村役場駐車場
- ・天竜峡PA
- ・座光寺スマートIC
- ・下市田工業団地
等に実績あり

②



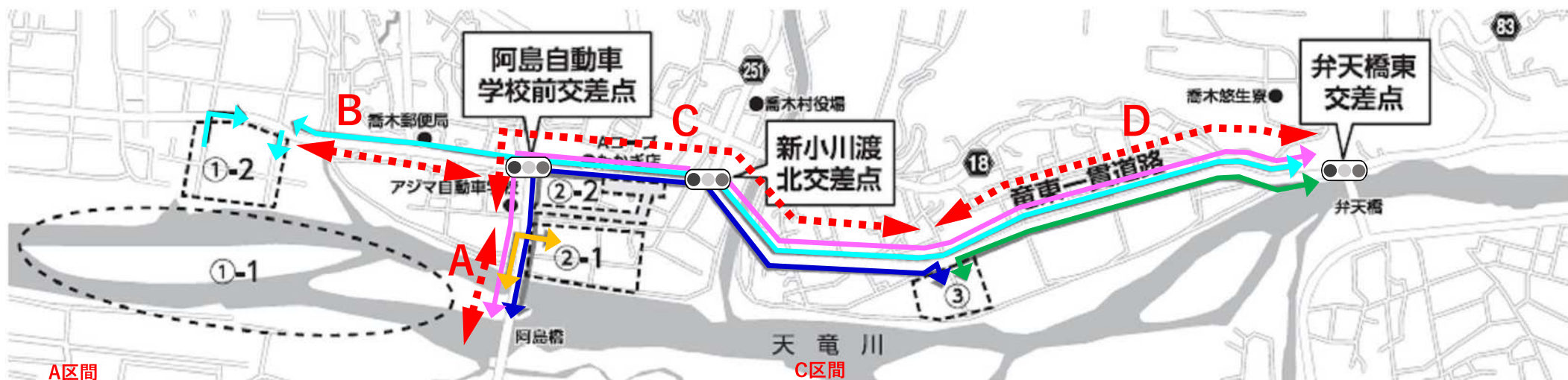
③



④



村内のリニア関連車両の通行について



A区間

	1月		2月		3月		4月	
	前半	後半	前半	後半	前半	後半	前半	後半
② 堰下GWY	10	10	10	10	10	10	10	10
③ 伊久間(搬入)	90	150	150	150	150	150	0	0
④ 飯田市	35	35	35	0	0	0	0	0
合計	135	195	195	160	160	160	10	10

C区間

	1月		2月		3月		4月	
	前半	後半	前半	後半	前半	後半	前半	後半
① 天竜川橋りょう	0	20	20	20	0	0	0	0
③ 伊久間(搬入)	90	150	150	150	150	150	0	0
④ 飯田市(搬出)	35	35	35	0	0	0	0	0
合計	125	205	205	170	150	150	0	0

B区間

	1月		2月		3月		4月	
	前半	後半	前半	後半	前半	後半	前半	後半
① 天竜川橋りょう	0	20	20	20	0	0	0	0
合計	0	20	20	20	0	0	0	0

D区間

	1月		2月		3月		4月	
	前半	後半	前半	後半	前半	後半	前半	後半
① 天竜川橋りょう	0	20	20	20	0	0	0	0
③ 伊久間(搬出)	65	65	65	65	65	65	0	0
④ 飯田市	35	35	35	0	0	0	0	0
合計	100	100	100	65	65	65	0	0

お問い合わせ先について

喬木村代替地整備

8

喬木村

高速交通対策課 計画調整係

課長：井澤広美 担当：吉川慎太郎

電話：0265-33-5140（直通）

飯田市代替地整備

10

飯田市

リニア推進部リニア用地課代替地整備係

課長：小倉 担当：小池

電話：0265-22-4543（直通）

中央新幹線
N-08-001

中央新幹線天竜川橋りょうほか新設
工事用車両

三井住友建設・極東興和
ドーピー建設工業・吉川建設JV

中央新幹線天竜川橋りょうほか新設
工事共同企業体

仮事務所：喬木村1434（由喜松さん 北側）

電話：0265-48-6704（直通）

リニア関連工事車両の通行にご注意ください

村内下段地区では、各所でリニア関連工事を行っており、以下のとおり定期的に工事車両が出入りする予定です。期間中は近隣住民の皆様には大変ご迷惑をおかけしますが、ご理解いただきますと共に、付近を通行される際には十分ご注意ください。よろしくお願いいたします。



① 「天竜川橋りょうほか新設工事 - 準備工事 -」

【工事概要】 令和3年1月から図①-1（阿島北・天竜川河川内）にて、中洲の立木伐採と瀬替え工事が計画されており、これに先立ち①-2エリアで道路改良が行われます。

- 運搬期間：令和3年1月～6月までの、月～土、及び祝日
- 運搬時間帯：6時00分～19時00分
- 運搬台数：1日最大40台（片道20台）

② 「堰下ガイドウェイヤード造成工事」及び「堰下道路改良工事」

【工事概要】 令和3年度以降、図②-1（阿島南）にてガイドウェイ製作・保管ヤードの建設を計画しており、これに先立ち②-2エリアで村道及び県道の拡幅工事が行われています（拡幅工事期間は令和3年3月まで）。令和3年1月から一部の道路・歩道が供用開始予定です。

- 運搬期間：令和2年5月～令和3年3月までの、月～土
- 運搬時間帯：8時00分～17時00分
- 運搬台数：1日約20台（片道10台）

③ 「伊久間工場団地造成事業」

【工事概要】 令和3年度以降に建設が計画されている、リニア本線工事に伴う移転工場敷地の造成工事。地盤改良のため、耕土を飯田市千代方面へ搬出し、新たに大鹿村から盛土を搬入します。

- 運搬期間：令和2年11月下旬～令和3年3月までの、月～土、及び祝日
- 運搬時間帯：搬出／8時30分～、搬入／8時00分～いずれも17時00分まで
- 運搬台数：搬出／1日最大200台（片道100台）※飯田市事業の搬出台数との合計となります
搬入／1日最大80～300台（片道40～150台）※工事の進捗に応じて段階的に台数を調整します

※ いずれの工事も、通勤通学時間帯に配慮して運搬いたします

【問い合わせ先】 役場 高速交通対策課 ☎33-5140

■ 令和2年度 村発注工事等請負契約一覧（令和2年4月～令和2年9月分）

*100万円以上のもの

No.	事業名	事業箇所	契約方法	契約金額(円)	契約日	請負業者名
1	令和2年度 情報誌たかぎ作成業務	喬木村6664	指名競争入札	2,108,700	R2.4.1	龍共印刷機
2	令和2年度 村民バス（飯田駅）運行業務	喬木村内	随意契約	1,488,960	R2.4.1	北部タクシー(株)
3	令和2年度 村民バス（村内便）運行業務	喬木村内	随意契約	11,437,536	R2.4.1	北部タクシー(株)
4	令和2年度 村民バス（スクールバス）運行業務	喬木村内	随意契約	6,080,100	R2.4.1	北部タクシー(株)
5	令和2年度 たかぎコミュニティバス運行業務	喬木村内	随意契約	6,037,812	R2.4.1	北部タクシー(株)
6	令和2年度 喬木村国土強靱化地域計画策定支援業務	喬木村役場	随意契約	3,025,000	R2.4.1	㈱ぎょうせい 関東支社
7	令和2年度 喬木村防災行政無線（移動系）設備保守点検業務	喬木村役場	随意契約	3,630,000	R2.4.1	㈱日立国際電気 長野営業所
8	令和2年度 喬木村防災行政無線（同報系）設備保守点検業務	喬木村役場	随意契約	1,595,000	R2.4.1	㈱日立国際電気 長野営業所
9	カラー複合機更新及びリリース事業	喬木村役場	随意契約	4,012,800	R2.4.1	八十二リース(株)、㈱正木
10	令和2年度 特定個人情報の取扱いに関する安全管理措置対応支援業務	喬木村役場	随意契約	2,090,000	R2.4.17	㈱ぎょうせい 関東支社
11	令和2年度 特別定額給付金給付事業対応業務	喬木村役場	随意契約	1,326,600	R2.5.11	㈱電算
12	令和2年度 喬木村公用車購入事業（生活環境課）	喬木村役場	指名競争入札	1,410,000	R2.5.18	矢澤モーター
13	令和2年度 喬木村固定資産税土地評価基礎資料整備業務	喬木村 村内一円	随意契約	3,938,000	R2.5.27	朝日航洋機 長野支店
14	令和2年度 保全松林緊急保護整備事業	喬木村 村内全域	指名競争入札	5,643,000	R2.6.11	(有)長野索道
15	令和2年度 LGWANメールサーバ更新業務	喬木村6664	随意契約	4,015,000	R2.6.17	㈱電算
16	令和2年度 喬木村公用車購入事業（高速交通対策課）	喬木村役場	指名競争入札	1,300,000	R2.6.22	カーリペアたかぎ
17	令和2年度 喬木村消防団救助能力向上資機材緊急整備事業	喬木村役場	指名競争入札	8,162,000	R2.6.23	㈱久保田商会
18	令和2年度 喬木村避難所用資機材整備事業（段ボールベッド）	喬木村役場	随意契約	1,056,000	R2.6.23	共栄ダンボール(株)
19	令和2年度 喬木村避難所用資機材整備事業	喬木村役場	指名競争入札	9,236,700	R2.6.23	㈱信防エディックス

天竜川橋りょうほか新設 工事だより

組合回覧

三井住友建設・極東興和・
ドーピー建設工業・吉川建設
工事共同企業体

拝啓 師走の慌ただしい季節となりましたが、村民の皆様におかれましてはますますご清祥のこととお喜び申し上げます。

さて、今年7月13日に三井住友建設・極東興和・ドーピー建設工業・吉川建設工事共同企業体がJR東海と契約し、中央新幹線天竜川橋りょうほか新設工事を請け負うこととなりました。そして、今年10月27日に「準備工事に係る工事説明会」を開催し、関係する皆様のご協力のもと、来年1月から準備工事に着手する運びとなりました。

これから工事を進めていくにあたり、工事の予定や連絡事項などを広くお知らせするため、『天竜川橋りょうほか新設工事だより』を作成いたしました。今後1ヶ月ごとの発行を考えております。

また、工事に伴い必要となる工事ヤード等として、一部の土地を借地させていただきたいと考えております。ご協力いただきたい方にはご相談に伺います。

工事の施工につきましては、安全・環境に十分な配慮を行いながら進めてまいりますのでご理解とご協力をよろしくお願いいたします。

敬具

直近の主な工事予定

- 竜東一貫道路西側：1月上旬より車両待避所設置などの道路改良工の開始を予定しています。
- 天竜川：1月下旬より河川内において伐採工、瀬替工の開始を予定しています。

工事場所

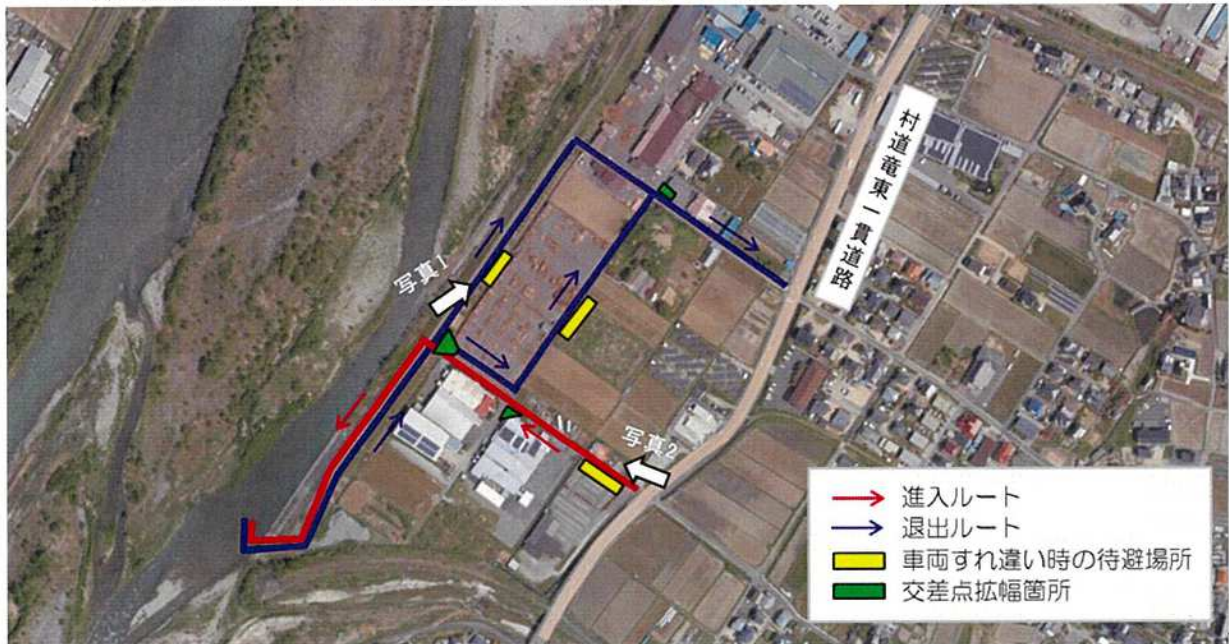


工程表

工種		1月	2月	3月	4月	5月	6月
竜東一環道路西側	道路改良工	■					
天竜川	伐採工		■				
	瀬替工		■				

道路改良工

工事用車両の運行ルートに車両すれ違い時の待避所の設置と交差点の拡幅工事をを行います。
工事の期間は、一時的に通行止め等の交通規制を行います。



※道路改良工が完了した箇所から工事用車両の通行を行います。



写真1 (待避所の設置箇所)



写真2 (待避所の設置箇所)

車両ステッカー

天竜川橋りょうほか新設工事の関係車両は、
《オレンジ》のステッカーを貼り走行します。



車両の運行につきましては、交通ルールを
遵守し、安全運転に努めてまいります。

問い合わせ先

施工業者:

三井住友建設・極東興和・

ドービー建設工業・吉川建設

工事共同企業体

現場事務所(仮事務所): 喬木村 1434

TEL:0265-48-6704